



РУССКИЙ - Светодиодный светофор двухсекционный 24 В
ENGLISH - LED traffic light with two lights - power 24 V

CE

Инструкция - Instruction

(RU) ТЕХНИЧЕСКИЕ ХАРАКТЕРИСТИКИ

Электропитание: min 8 В DC/9 В AC - max 45 В DC/35 В AC

Масса: **1,95 кг.**

Цвет ламп: **красный, зеленый.**

Энергопотребление: **3 Вт.**

Средний срок службы светодиодов: **100 000 ч.**

Класс защиты: **IP 65**

(EN) TECHNICAL DATA SHEET

Power supply: min 8V DC/9V AC - max 45 V DC/35 V AC

Weight: **1,95 Kg.**

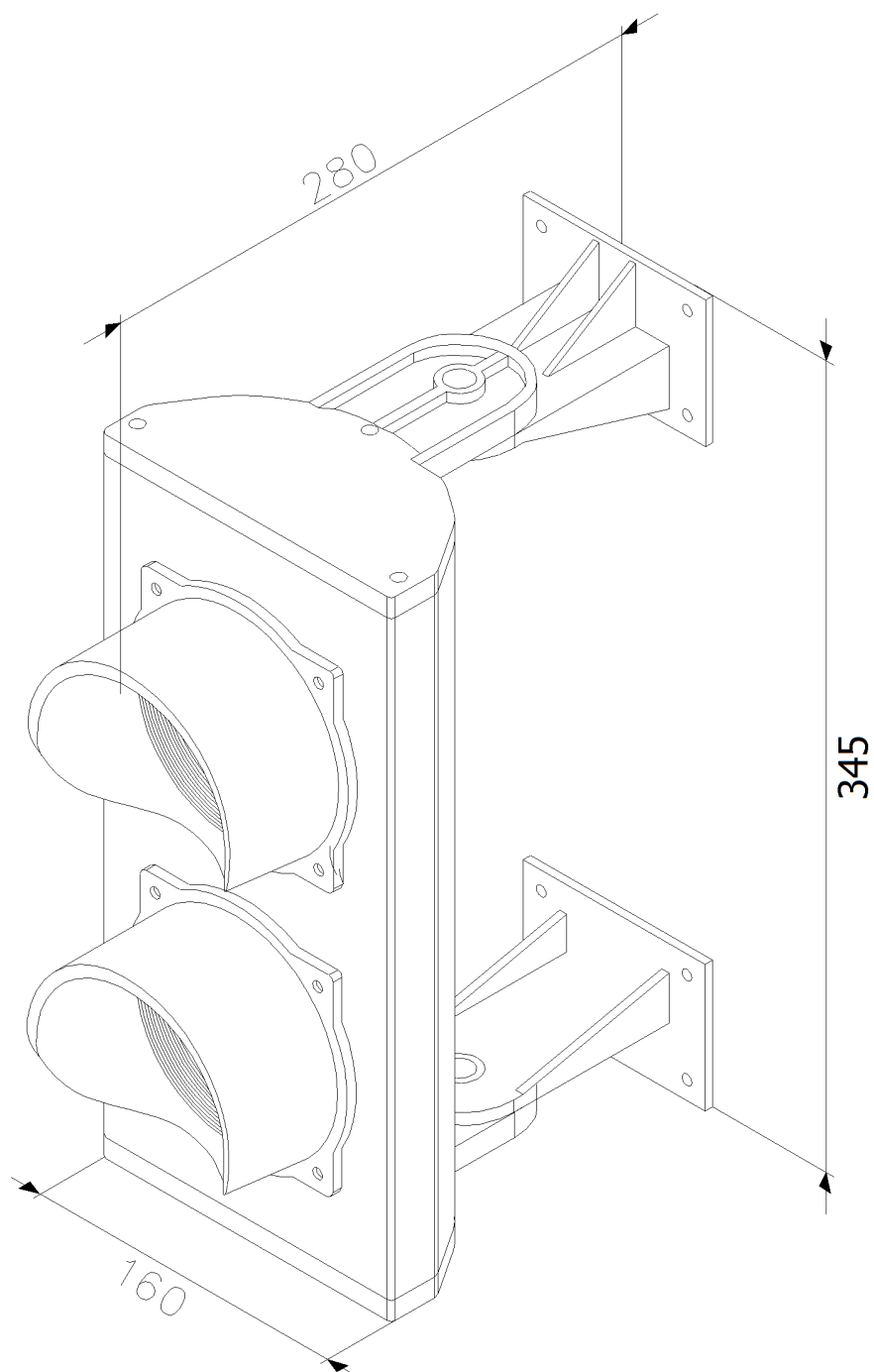
Lens color: **Red, green.**

Lamp consume: **3 W.**

Middle life lamp: **100.000 hours.**

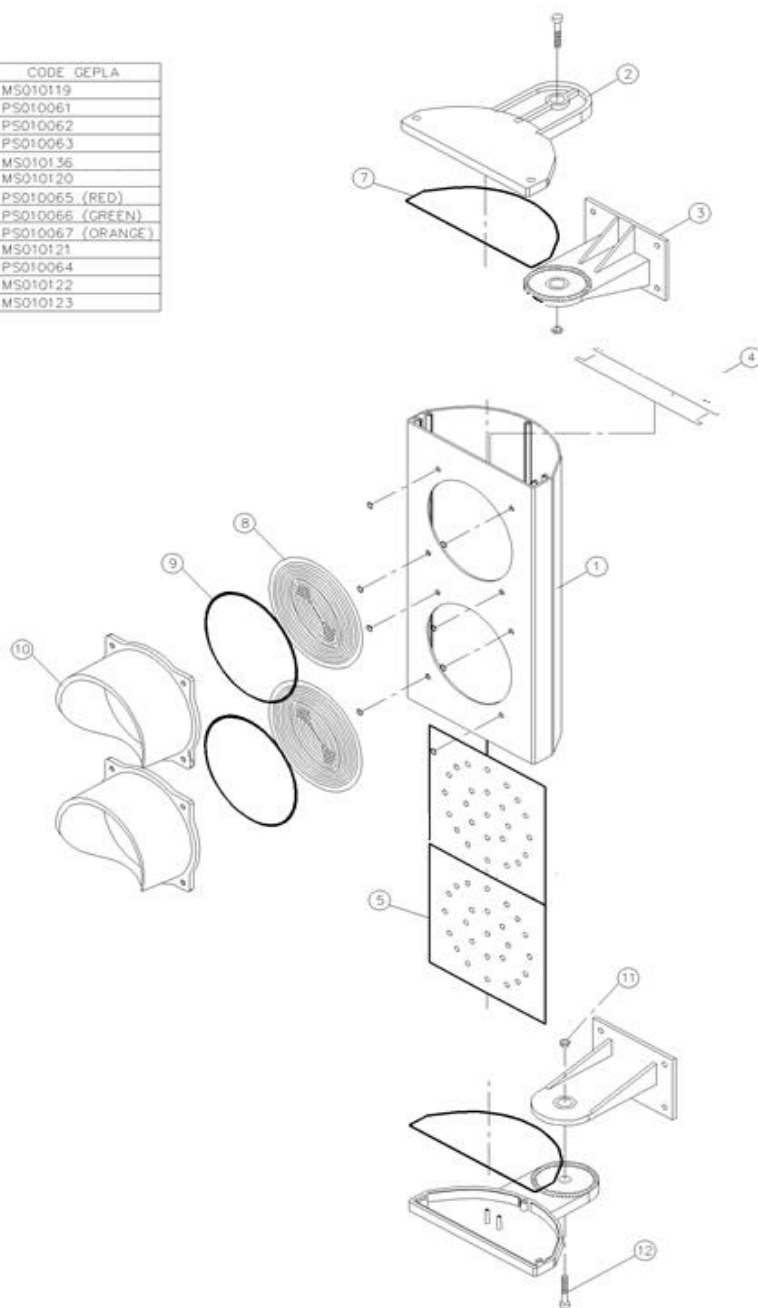
Degree of protection: **IP 65**

(RU) ГАБАРИТНЫЕ РАЗМЕРЫ
(EN) DIMENSIONS

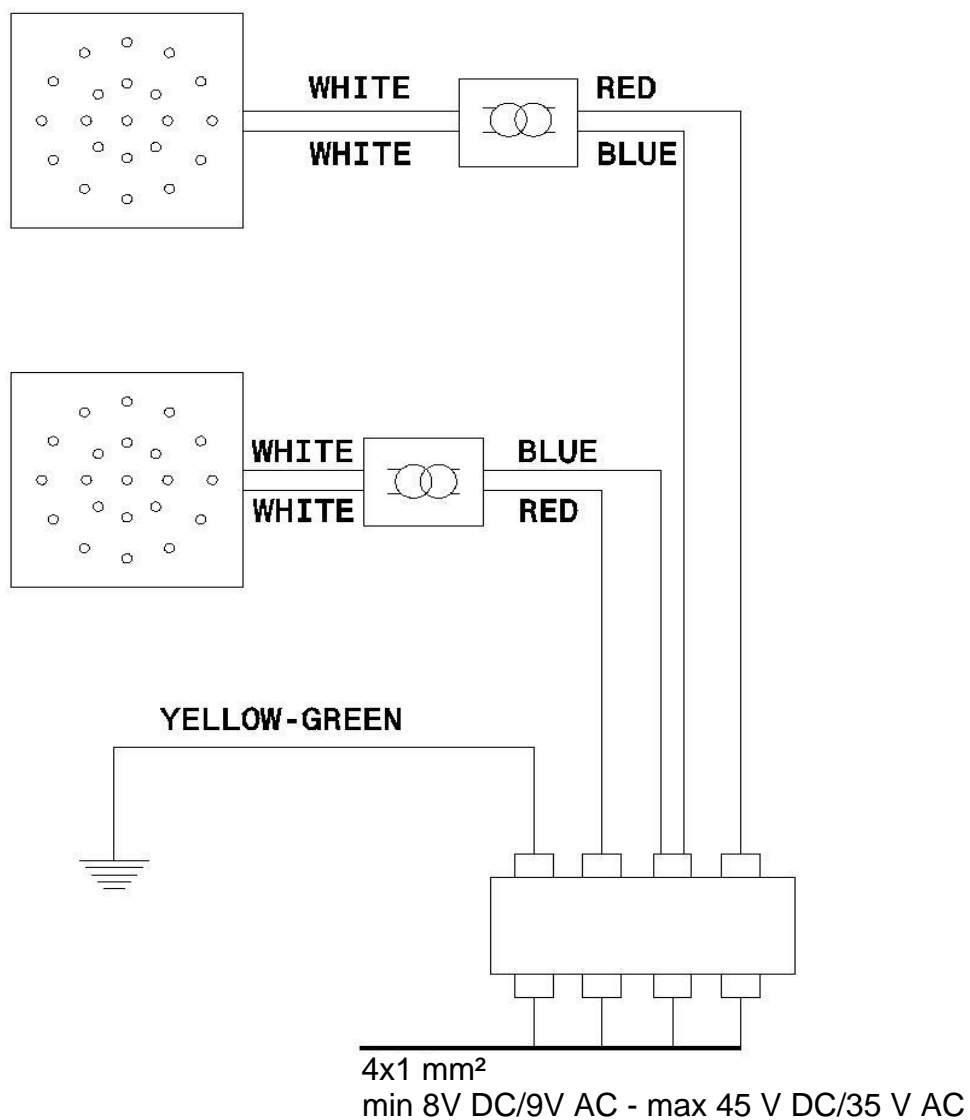


**СХЕМА СБОРКИ
SCHEDULE OF ASSEMBLY**

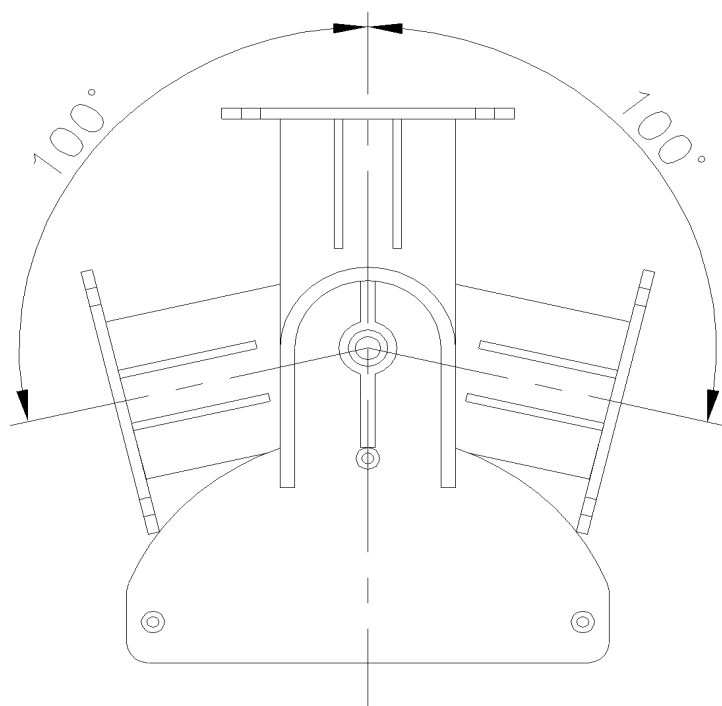
Rif	CODE OEPLA
1	MSO10119
2	PSO10061
3	PSO10062
4	PSO10063
5	MSO10136
7	MSO10120
8.1	PSO10065 (RED)
8.2	PSO10066 (GREEN)
8.3	PSO10067 (ORANGE)
9	MSO10121
10	PSO10064
11	MSO10122
12	MSO10123



ЭЛЕКТРИЧЕСКАЯ СХЕМА
ELECTRICAL DIAGRAM



(RU) ВОЗМОЖНЫЕ ПОЗИЦИИ
(EN) ASSEMBLY POSITIONS



**(RU) ВНИМАНИЕ!**

- Перед подключением электрических кабелей убедитесь, что питание отключено.
- Светофоры должны устанавливаться только квалифицированным техническим персоналом.
- Использованные устройства содержат перерабатываемые материалы. Просьба сдавать использованные устройства на утилизацию.

**(EN) ATTENTION!**

- Before connecting the electrical cables make sure that the power supply is off.
- The traffic lights have to be installed by qualified technical staff only.
- Used vacuum cleaners still contain many recyclable materials. Therefore please take used vacuum cleaners to your retailer or recycling center so that they can be recycled.